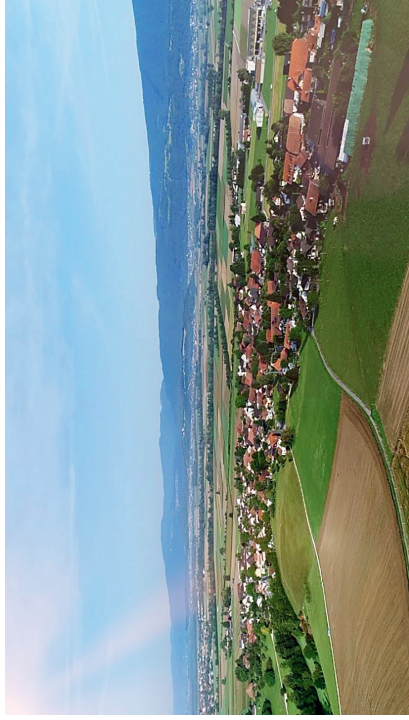




**Einwohnergemeinde Rüti bei Büren**

---



# **Jahresrechnung 2020**

**nach HRM2**

**URNENBOTSCHAFT**

Abstimmung vom 13. Juni 2021

---

# BERICHTERSTATTUNG

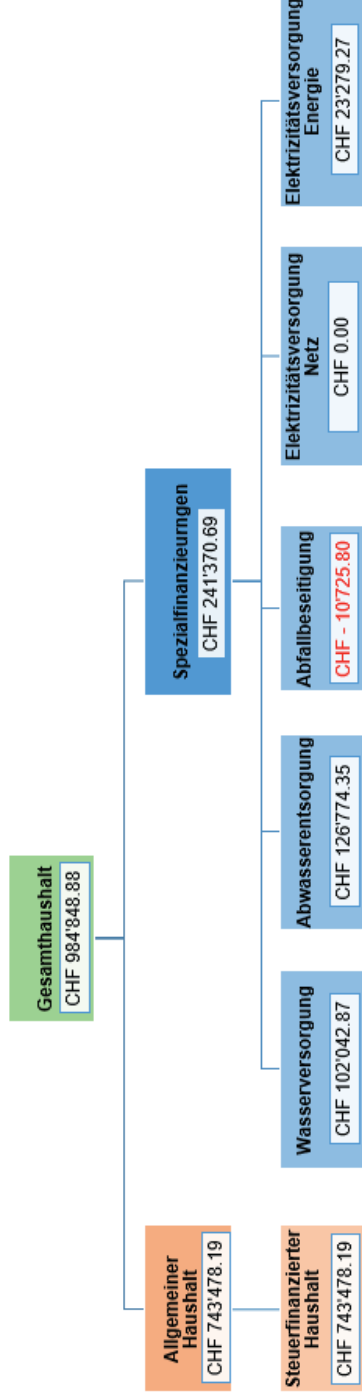
## Bericht

### Allgemeines

Die Jahresrechnung 2020 wurde nach dem neuen Rechnungslegungsmodell HRM2 gemäss Art. 70 Gemeindegesetz (GG, BSG 170.11) erstellt. Zum Einsatz gelangte das EDV System der Dialog Verwaltungs-Data AG.

### Ergebnisse

Nach HRM2 muss das Ergebnis des **Gesamthaushalts** von der Gemeindeversammlung genehmigt werden.



Erfolgsrechnung

### Ergebnis Gesamthaushalt

Der Gesamthaushalt schliesst mit einem **Ertragsüberschuss** von **CHF 984'848.88** ab. Budgetiert wurde ein Ertragsüberschuss von CHF 52'500.00. Die Besserstellung gegenüber dem Budget 2020 beträgt CHF 932'348.88.

### Ergebnis Allgemeiner Haushalt

In diesem Ergebnis sind die Spezialfinanzierungen nicht enthalten.

Der Allgemeine Haushalt schliesst nach der Einlage in die finanzpolitische Reserve (CHF 90'191.44) mit einer **Ertragsüberschuss** von **CHF 743'478.19** ab. Budgetiert wurde ein Aufwandüberschuss von CHF 16'450.00. Die Besserstellung gegenüber dem Budget 2020 beträgt CHF 759'928.19.

### Personal- und Sachaufwand

Der Personalaufwand überstieg das Budget 2020 um rund CHF 43'200.00. Hingegen fiel der Sachaufwand um rund CHF 269'000.00 tiefer aus. Die Abweichung im Personalaufwand ist darauf zurückzuführen, dass die Finanzverwaltung seit 01.04.2020 nicht mehr im Mandat geführt wurde und so die Kosten in der Rubrik Sach- und übriger Betriebsaufwand wegfielen. Der Sachaufwand fiel in allen Bereichen tiefer als budgetiert aus

		Rechnung 2020		Budget 2020	Rechnung 2019
<b>30</b>	<b>Personalaufwand</b>	<b>594'932.10</b>	<b>551'750.00</b>	<b>584'736.75</b>	
300	Behörden und Kommissionen	56'032.50	65'000.00	63'087.00	
301	Löhne Verwaltungs- und Betriebspersonal	441'173.35	392'100.00	430'113.55	
305	Arbeitgeberbeiträge	93'765.70	85'100.00	83'124.85	
309	Übriger Personalaufwand	3'960.55	9'550.00	8'411.35	
<b>31</b>	<b>Sach- und übriger Betriebsaufwand</b>	<b>1'185'671.68</b>	<b>1'454'650.00</b>	<b>1'356'828.24</b>	
310	Material- und Warenaufwand	238'091.46	266'400.00	218'987.41	
311	Nicht aktivierbare Anlagen	28'133.91	50'100.00	29'484.44	
312	Ver- und Entsorgung	283'094.49	324'000.00	295'124.11	
313	Dienstleistungen und Honorare	389'788.82	496'900.00	499'451.33	
314	Baulicher Unterhalt	157'226.89	185'500.00	190'142.20	
315	Unterhalt Mobilien u. immaterielle Anlagen	13'406.55	29'850.00	22'354.60	
316	Mieten, Leasing, Pachten, Benützungsgebühren	31'932.10	35'850.00	37'330.40	
317	Spesenentschädigungen	6'082.30	17'350.00	8'432.55	
318	Wertberichtigungen auf Forderungen	31'958.20	36'300.00	45'336.80	
319	Verschiedener Betriebsaufwand	5'956.96	12'400.00	10'184.40	

## **Abschreibungen**

### Bestehendes Verwaltungsvermögen

Das bestehende Verwaltungsvermögen (Art. T2-4 Abs. 1 Ziff. 1. Bis 4., Übergangsbestimmungen GV) wurde per 01.01.2016 zu Buchwerten in HRM2 übernommen und betrug CHF 1'355'643.75. Dieses wird innert 12 Jahren abgeschrieben. Dies ergibt einen jährlichen Abschreibungssatz von 8,33 % oder CHF 112'970.30. Der Abschreibungssatz von 8,33 % wurde an der Gemeindeversammlung vom 4. Dezember 2015 mit dem Budget 2016 genehmigt.

### Neues Verwaltungsvermögen ab 1.1.2016

Ab 2016 werden die ordentlichen Abschreibungen nach Anlagekategorien (Anhang 2 GV) und Nutzungsdauer (gemäss Anhang 2 GV) der neuen, d.h. nach Einführung von HRM2 erstellten Vermögenswerte berechnet. Die Abschreibungen erfolgen linear nach Nutzungsdauer.

### Zusätzliche Abschreibungen (Art. 84 GV, Allg. Haushalt ohne Spezialfinanzierungen)

Systembedingte zusätzliche Abschreibungen müssen vorgenommen werden, wenn der Allgemeine Haushalt einen Ertragsüberschuss ausweist und die ordentlichen Abschreibungen kleiner als die Nettoinvestitionen sind.

Berechnung zusätzliche Abschreibungen:

Ertragsüberschuss Allgemeiner Haushalt 2019 vor zusätzlicher Abschreibungen (Sachgruppe 9000)

Nettoinvestitionen Allgemeiner Haushalt

/ . ordentliche Abschreibungen Allgemeiner Haushalt

Differenz

Zusätzliche Abschreibungen (höchstens im Betrag des Ertragsüberschusses)

Ergebnis nach zusätzlichen Abschreibungen

CHF 236'266.79  
CHF 146'075.35  
CHF 90'191.44

CHF 833'669.63

CHF 90'191.44  
CHF 743'478.19

## **Übersicht Abschreibungen**

	Rechnung 2020		Budget 2020	Rechnung 2019
<b>33/36</b>	<b>planmässige Abschreibungen</b>	<b>159'784.60</b>	<b>226'550.00</b>	<b>154'065.10</b>
330	Sachanlagen VW	153'792.95	166'350.00	148'073.55
332	Abschreibungen immaterielle Anlagen	5'991.65	60'200.00	5'991.55
366	Abschreibungen Investitionsbeiträge	0.00	0.00	0.00
<b>38</b>	<b>zusätzliche Abschreibungen</b>	<b>90'191.44</b>	<b>0.00</b>	<b>63'830.47</b>
389	Einlagen in finanzpolitische Reserven	90'191.44	0.00	63'830.47

Die ordentlichen Abschreibungen nach Nutzungsdauer betragen CHF 159'784.60 und fielen um CHF 66'765.40 tiefer aus als budgetiert.

**Fiskalertrag**

Steueranlage: 1,98-fache der einfachen Steuer

Liegenschaftsteuer: 1,0 Promille des amtlichen Wertes

		Rechnung 2020		Budget 2020		Rechnung 2019	
<b>40</b>	<b>Fiskalertrag</b>		<b>2'962'173.20</b>		<b>2'275'400.00</b>		<b>2'276'419.50</b>
<b>400</b>	<b>Direkte Steuern nat. Personen</b>		<b>1'792'237.55</b>		<b>1'712'000.00</b>		<b>1'727'756.20</b>
4000	Einkommenssteuern nat. Personen		1'634'756.60		1'572'000.00		1'589'078.45
4001	Vermögenssteuern nat. Personen		130'869.85		127'500.00		118'843.75
4002	Quellensteuer nat. Personen		26'611.10		12'500.00		19'834.00
<b>401</b>	<b>Direkte Steuern jur. Personen</b>		<b>894'575.55</b>		<b>313'000.00</b>		<b>310'106.00</b>
4010	Gewinnsteuern juristische Personen		895'205.40		310'400.00		307'032.70
4011	Kapitalsteuern juristische Personen		-629.85		2'600.00		3'073.30
<b>402</b>	<b>Übrige direkte Steuern</b>		<b>267'060.10</b>		<b>241'600.00</b>		<b>229'757.30</b>
4021	Grundsteuern		167'762.60		156'000.00		153'817.50
4022	Vermögensgewinnsteuern		90'503.95		85'000.00		64'492.15
4024	Erbschafts- und Schenkungssteuern		1'580.70		0.00		4'386.25
4029	Eingang abgeschriebene Steuern		7'212.85		600.00		7'061.40
<b>403</b>	<b>Besitz- und Aufwandsteuern</b>		<b>8'300.00</b>		<b>8'800.00</b>		<b>8'800.00</b>
4033	Hundesteuer		8'300.00		8'800.00		8'800.00

Die Steuereinnahmen (Einkommens- und Vermögenssteuern) der natürlichen Personen sind im 2020 gegenüber dem Budget um 3.89 % höher ausgefallen. Gegenüber dem Vorjahr ist der Ertrag um 3.38 % höher ausgefallen.

Bei den juristischen Personen sind die Steuereinnahmen (Gewinn- und Kapitalsteuern) gegenüber dem Budget um 185.81 % und gegenüber dem Vorjahr um 188.47 % gestiegen.

Bei den übrigen direkten Steuern sind die Erträge gegenüber dem Budget um 10.54 % und gegenüber dem Vorjahr um 16.24 % gestiegen.

**Finanz- und Lastenausgleich**

Die Einnahmen aus dem Finanz- und Lastenausgleich betragen CHF 197'375.00. Gegenüber dem Budget resultiert eine Mindereinnahme von CHF 7'125.00.

## **Spezialfinanzierungen (SF)**

### **SF Wasserversorgung**

Die Wasserversorgung (Funktion 7101) schliesst mit einem **Ertragsüberschuss** von **CHF 102'042.87** ab. Budgetiert wurde ein Ertragsüberschuss von CHF 31'150.00. Die Besserstellung gegenüber dem Budget 2020 beträgt **CHF 70'892.87**. Das gute Rechnungsergebnis ist hauptsächlich mit tieferen Ausgaben beim baulichen Unterhalt (CHF 38'000.00), tieferen Abschreibungen und Mehrertrag Anschlussgebühren (CHF 23'717.10) zu begründen. Zusätzlich wurde erstmals der Leitungsunterhalt aus der Spezialfinanzierung Wertehalt entnommen (CHF 7'599.80). Der Saldo der Spezialfinanzierung Rechnungsausgleich (Konto 29001.00) beträgt per 31.12.2020 CHF 337'630.25. Der Saldo der Spezialfinanzierung Wertehalt (Konto 29301.00) beträgt per 31.12.2020 CHF 1'297'182.25.

### **SF Abwasserentsorgung**

Die Abwasserentsorgung (Funktion 7201) schliesst mit einem **Ertragsüberschuss** von **CHF 126'774.35** ab. Budgetiert wurde ein Ertragsüberschuss von CHF 37'700.00. Die Besserstellung gegenüber dem Budget 2020 von **CHF 89'074.35** ist auf tiefere Ausgaben beim Betriebsbeitrag an den ARV-Verband (CHF 14'806.00), den tieferen internen Verrechnungen von Dienstleistungen Gemeindebetriebe (CHF 10'418.15), sowie den noch nicht angefallenen Abschreibungen für den Generellen Entwässerungsplan GEP (CHF 27'500.00) zurückzuführen. Die Einnahmen aus den Benützungsgebühren fielen um CHF 13'190.30 höher aus als budgetiert. Der Saldo der Spezialfinanzierung Rechnungsausgleich (Konto 29002.00) beträgt per 31.12.2020 CHF 545'998.08. Der Saldo der Spezialfinanzierung Wertehalt (Konto 29302.00) beträgt per 31.12.2020 CHF 803'066.65.

### **SF Abfallbeseitigung**

Die Abfallbeseitigung (Funktion 7301) schliesst mit einem **Aufwandüberschuss** von **CHF 10'725.80** ab. Budgetiert wurde ein Aufwandüberschuss von CHF 4'900.00. Die Schlechterstellung gegenüber dem Budget 2020 beträgt somit **CHF 5'825.80**. Der Saldo der Spezialfinanzierung Rechnungsausgleich (Konto 29003.00) beträgt per 31.12.2020 CHF 18'774.41.

## **Übrige Spezialfinanzierungen (SF) mit Gemeindereglement**

### **SF Elektrizitätsversorgung Netz**

Die Elektrizitätsversorgung Netz (Funktion 8711) schliesst mit einem **Aufwandüberschuss** von **CHF 15'876.08** ab. Budgetiert wurde ein Aufwandüberschuss von CHF 2'550.00. Die Schlechterstellung gegenüber dem Budget 2020 beträgt **CHF 13'326.08**. Die Einnahmen sind tiefer als budgetiert, da wiederum etwas weniger Strom verkauft wurde. Der Saldo der Spezialfinanzierung Wertehalt (Konto 29304.00) beträgt per 31.12.2020 CHF 758'771.66.

### **SF Elektrizitätsversorgung Energie**

Die Elektrizitätsversorgung Energie (Funktion 8712) schliesst mit einem **Ertragsüberschuss** von **CHF 23'279.27** ab. Budgetiert wurde ein Ertragsüberschuss von CHF 5'000.00. Die Besserstellung gegenüber dem Budget 2020 beträgt somit CHF 18'279.27. Der Saldo der Spezialfinanzierung Rechnungsausgleich (Konto 29004.00) beträgt per 31.12.2020 CHF 73'480.61.

## Investitionsrechnung

### Aktivierungsgrenze

Der Gemeinderat belastet einzelne Investitionen unter **CHF 15'000** (maximal bis zur Aktivierungsgrenze von CHF 25'000.00 gemäss Art. 79a GV) der Erfolgsrechnung. Er verfolgt dabei eine konstante Praxis.

### Investitionsrechnung

Im 2020 wurden Nettoinvestitionen für CHF 421'190.19 getätigt. Budgetiert wurden Nettoinvestitionen von CHF 774'900.00. Die Nettoinvestitionen sind somit um CHF 353'709.81 tiefer ausgefallen.

## Bilanz

Die Bilanzwerte haben sich im 2020 wie folgt verändert:

	Rechnung 2020	Rechnung 2019	Veränderung
<b>AKTIVEN</b>	<b>7'412'211.06</b>	<b>6'150'439.86</b>	<b>1'261'771.20</b>
Finanzvermögen	4'877'541.47	3'877'175.86	1'000'365.61
Verwaltungsvermögen	2'534'669.59	2'273'264.00	261'405.59
<b>PASSIVEN</b>	<b>7'412'211.06</b>	<b>6'150'439.86</b>	<b>1'261'771.20</b>
Fremdkapital	1'700'141.10	1'630'065.29	70'075.81
Eigenkapital	5'712'069.96	4'520'374.57	1'191'695.39

Nachkredite

Es werden nur Nachkredite grösser CHF 2'500.00 aufgeführt.

<b>Total</b>	<b>CHF</b>	<b>587'797.87</b>
davon:		
gebunden	CHF	507'767.48
GR Kompetenz	CHF	80'030.39

**Spezialfinanzierungen (Gebührenfinanzierte Bereiche gemäss Art. 30 Bst. B FHDV)**

<b>SF Wasserversorgung (gesetzliche Spezialfinanzierung)</b>	<b>Rechnung 2020</b>	<b>Budget 2020</b>	<b>Rechnung 2019</b>
<b>Erfolg</b>	<b>102'042.87</b>	<b>31'150.00</b>	<b>-22'284.38</b>
	<b>Rechnungsjahr 31.12.2020</b>		<b>Rechnungsjahr 31.12.2019</b>
Verwaltungsvermögen	164'136.87		151'446.02
Bestand Werterhalt	1'297'182.25		1'242'819.15
Eigenkapital SF	337'630.25		235'587.38

<b>SF Abwasserentsorgung (gesetzliche Spezialfinanzierung)</b>	<b>Rechnung 2020</b>	<b>Budget 2020</b>	<b>Rechnung 2019</b>
<b>Erfolg</b>	<b>126'774.35</b>	<b>37'700.00</b>	<b>63'269.03</b>
	<b>Rechnungsjahr 31.12.2020</b>		<b>Rechnungsjahr 31.12.2019</b>
Verwaltungsvermögen	257'961.95		116'289.10
Bestand Werterhalt	803'066.65		724'898.60
Eigenkapital SF	545'998.08		419'223.73



SF Abfall (gesetzliche Spezialfinanzierung)	Rechnung 2020	Budget 2020	Rechnung 2019
<b>Erfolg</b>	<b>-10'725.80</b>	<b>-4'900.00</b>	<b>5'448.90</b>
	<b>Rechnungsjahr 31.12.2020</b>		<b>Rechnungsjahr 31.12.2019</b>
Verwaltungsvermögen	192.30		219.80
Bestand Wertehalt	0.00		0.00
Eigenkapital SF	18'774.41		29'500.21

SF Elektrizitätsversorgung Netz (SF mit Gemeindereglement)	Rechnung 2020	Budget 2020	Rechnung 2019
<b>Erfolg</b>	<b>-15'876.08</b>	<b>-2'550.00</b>	<b>1'312.03</b>
	<b>Rechnungsjahr 31.12.2020</b>		<b>Rechnungsjahr 31.12.2019</b>
Verwaltungsvermögen	195'984.35		179'106.30
Bestand Wertehalt	758'771.66		774'647.74
Eigenkapital SF	0.00		0.00

SF Elektrizitätsversorgung Energie (SF mit Gemeindereglement)	Rechnung 2020	Budget 2020	Rechnung 2019
<b>Erfolg</b>	<b>23'279.27</b>	<b>5'000.00</b>	<b>19'670.09</b>
	<b>Rechnungsjahr 31.12.2020</b>		<b>Rechnungsjahr 31.12.2019</b>
Verwaltungsvermögen	0.00		0.00
Eigenkapital SF	73'480.61		50'201.34

## ECKDATEN

### Übersicht

	Rechnung 2020	Budget 2020	Rechnung 2019
Jahresergebnis ER Gesamthaushalt	984'848.88	52'500.00	139'367.81
Jahresergebnis ER Allgemeiner Haushalt	743'478.19	-16'450.00	73'264.17
Jahresergebnis gesetzliche Spezialfinanzierungen	2'18'091.42	63'950.00	46'433.55
Jahresergebnis SF mit Gemeindereglement	23'279.27	5'000.00	19'670.09
Steuerertrag natürliche Personen	1'792'237.55	1'712'000.00	1'727'756.20
Steuerertrag juristische Personen	894'575.55	313'000.00	310'106.00
Liegenschaftssteuer	167'762.60	156'000.00	153'817.50
Nettoinvestitionen	421'190.20	774'900.00	366'525.07
Bestand Finanzvermögen	4'877'541.47		3'877'175.86
Bestand Verwaltungsvermögen Gesamthaushalt	2'534'669.59		2'273'264.00
Bestand Verwaltungsvermögen Allgemeiner Haushalt	1'820'020.37		1'826'202.78
Bestand Verwaltungsvermögen Spezialfinanzierungen	714'649.22		447'061.22
Fremdkapital	1'700'141.10		1'630'065.29
Eigenkapital	5'712'069.96		4'520'374.57
Reserven	2'15'934.24		125'742.80
Bilanzüberschuss/-fehlbetrag	1'639'931.81		896'453.62

Selbstfinanzierung / Finanzierungsergebnis

		Rechnung 2020	Budget 2020	Rechnung 2019
Ergebnis Gesamthaushalt	90	984'848.88	52'500.00	139'367.81
Abschreibung Verwaltungsvermögen	33+	159'784.60	226'550.00	154'065.10
Einlagen in Fonds und Spezialfinanzierungen	35+	147'475.10	148'200.00	147'475.20
Entnahmen aus Fonds und Spezialfinanzierungen	45 -	-10'943.95	-32'100.00	-3'313.10
Wertberichtigung Darlehen Verwaltungsvermögen	364+	0.00	0.00	0.00
Wertberichtigung Beteiligungen Verwaltungsvermögen	365+	0.00	0.00	0.00
Abschreibungen Investitionsbeiträge	366+	0.00	0.00	0.00
Einlagen in das Eigenkapital	389+	90'191.44	0.00	65'142.50
Entnahmen aus dem Eigenkapital	489 -	-15'876.08	-2'550.00	0.00
<b>Selbstfinanzierung</b>		<b>1'355'479.99</b>	<b>392'600.00</b>	<b>502'737.51</b>
<b>Nettoinvestitionen</b>				
Investitionsausgaben	690+	421'190.19	774'900.00	366'525.07
Investitionseinnahmen	590 -	0.00	0.00	0.00
<b>Nettoinvestitionen</b>		<b>421'190.19</b>	<b>774'900.00</b>	<b>366'525.07</b>
<b>Finanzierungsergebnis</b>		<b>934'289.80</b>	<b>-382'300.00</b>	<b>136'212.44</b>

Gestufte Erfolgsausweise

Gesamthaushalt

	Rechnung 2020	Budget 2020	Rechnung 2019
<b>Betrieblicher Aufwand</b>			
30 Personalaufwand	594'932.10	551'750.00	584'736.75
31 Sach- und übriger Betriebsaufwand	1'185'671.68	1'454'650.00	1'356'828.24
33 Abschreibungen Verwaltungsvermögen	159'784.60	226'550.00	154'065.10
35 Einlagen in Fonds und Spezialfinanzierungen	147'475.10	148'200.00	147'475.20
36 Transferaufwand	1'775'819.75	1'779'700.00	1'709'739.75
37 Durchlaufende Beiträge	0.00	0.00	0.00
<b>Total Betrieblicher Aufwand</b>	<b>3'863'683.23</b>	<b>4'160'850.00</b>	<b>3'952'845.04</b>
<b>Betrieblicher Ertrag</b>			
40 Fiskalertrag	2'962'173.20	2'275'400.00	2'276'419.50
41 Regalien und Konzessionen	0.00	0.00	0.00
42 Entgelte	1'440'316.57	1'395'500.00	1'313'738.10
43 Verschiedene Erträge	0.00	0.00	0.00
45 Entnahmen aus Fonds und Spezialfinanzierungen	10'943.95	32'100.00	3'313.10
46 Transferertrag	456'860.25	462'000.00	415'205.10
47 Durchlaufende Beiträge	0.00	0.00	0.00
<b>Total Betrieblicher Ertrag</b>	<b>4'870'293.97</b>	<b>4'165'000.00</b>	<b>4'008'675.80</b>
<b>ERGEBNIS AUS BETRIEBLICHER TÄTIGKEIT</b>	<b>1'006'610.74</b>	<b>4'150.00</b>	<b>55'830.76</b>
34 Finanzaufwand	51'208.20	51'800.00	49'189.45
44 Finanzertrag	103'761.70	97'600.00	197'869.00
<b>ERGEBNIS AUS FINANZIERUNG</b>	<b>52'553.50</b>	<b>45'800.00</b>	<b>148'679.55</b>
<b>OPERATIVES ERGEBNIS</b>	<b>1'059'164.24</b>	<b>49'950.00</b>	<b>204'510.31</b>
38 Ausserordentlicher Aufwand	90'191.44	0.00	65'142.50
48 Ausserordentlicher Ertrag	15'876.08	2'550.00	0.00
<b>AUSSERORDENTLICHES ERGEBNIS</b>	<b>-74'315.36</b>	<b>2'550.00</b>	<b>-65'142.50</b>
<b>GESAMTERGEBNIS ERFOLGSRECHNUNG</b>	<b>984'848.88</b>	<b>52'500.00</b>	<b>139'367.81</b>

	Rechnung 2020	Budget 2020	Rechnung 2019
<b>Betrieblicher Aufwand</b>			
30 Personalaufwand	587'671.85	540'750.00	575'459.00
31 Sach- und übriger Betriebsaufwand	459'863.63	645'300.00	580'131.76
33 Abschreibungen Verwaltungsvermögen	146'075.45	182'300.00	140'387.00
35 Einlagen in Fonds und Spezialfinanzierungen	4'000.00	4'000.00	4'000.00
36 Transferaufwand	1'540'872.55	1'526'400.00	1'487'648.65
37 Durchlaufende Beiträge	0.00	0.00	0.00
<b>Total Betrieblicher Aufwand</b>	<b>2'738'483.48</b>	<b>2'898'750.00</b>	<b>2'787'626.41</b>
<b>Betrieblicher Ertrag</b>			
40 Fiskalertrag	2'962'173.20	2'275'400.00	2'276'419.50
41 Regalien und Konzessionen	0.00	0.00	0.00
42 Entgelte	132'653.41	128'200.00	114'806.70
43 Verschiedene Erträge	0.00	0.00	0.00
45 Entnahmen aus Fonds und Spezialfinanzierungen	0.00	0.00	0.00
46 Transferertrag	456'860.25	462'000.00	415'205.10
47 Durchlaufende Beiträge	0.00	0.00	0.00
<b>Total Betrieblicher Ertrag</b>	<b>3'551'686.86</b>	<b>2'865'600.00</b>	<b>2'806'431.30</b>
<b>ERGEBNIS AUS BETRIEBLICHER TÄTIGKEIT</b>	<b>813'203.38</b>	<b>-33'150.00</b>	<b>18'804.89</b>
34 Finanzaufwand	51'208.20	51'800.00	49'189.45
44 Finanzertrag	71'674.45	68'500.00	167'479.20
<b>ERGEBNIS AUS FINANZIERUNG</b>	<b>20'466.25</b>	<b>16'700.00</b>	<b>118'289.75</b>
<b>OPERATIVES ERGEBNIS</b>	<b>833'669.63</b>	<b>-16'450.00</b>	<b>137'094.64</b>
38 Ausserordentlicher Aufwand	90'191.44	0.00	63'830.47
48 Ausserordentlicher Ertrag	0.00	0.00	0.00
<b>AUSSERORDENTLICHES ERGEBNIS</b>	<b>90'191.44</b>	<b>0.00</b>	<b>63'830.47</b>
<b>GESAMTERGEBNIS ERFOLGSRECHNUNG</b>	<b>743'478.19</b>	<b>-16'450.00</b>	<b>73'264.17</b>

Spezialfinanzierung Wasserversorgung

	Rechnung 2020	Budget 2020	Rechnung 2019
<b>Betrieblicher Aufwand</b>			
30 Personalaufwand	4'080.25	4'600.00	4'629.30
31 Sach- und übriger Betriebsaufwand	28'896.98	61'550.00	104'262.73
33 Abschreibungen Verwaltungsvermögen	2'912.20	3'200.00	2'881.15
35 Einlagen in Fonds und Spezialfinanzierungen	64'875.10	65'600.00	64'875.20
36 Transferaufwand	15'201.35	18'200.00	15'867.00
37 Durchlaufende Beiträge	0.00	0.00	0.00
<b>Total Betrieblicher Aufwand</b>	<b>115'965.88</b>	<b>153'150.00</b>	<b>192'515.38</b>
<b>Betrieblicher Ertrag</b>			
40 Fiskalertrag	0.00	0.00	0.00
41 Regalien und Konzessionen	0.00	0.00	0.00
42 Entgelte	193'578.25	167'500.00	154'352.95
43 Verschiedene Erträge	0.00	0.00	0.00
45 Entnahmen aus Fonds und Spezialfinanzierungen	10'512.00	3'200.00	2'881.15
46 Transferertrag	0.00	0.00	0.00
47 Durchlaufende Beiträge	0.00	0.00	0.00
<b>Total Betrieblicher Ertrag</b>	<b>204'090.25</b>	<b>170'700.00</b>	<b>157'234.10</b>
<b>ERGEBNIS AUS BETRIEBLICHER TÄTIGKEIT</b>	<b>88'124.37</b>	<b>17'550.00</b>	<b>-35'281.28</b>
34 Finanzaufwand	0.00	0.00	0.00
44 Finanzertrag	13'918.50	13'600.00	12'996.90
<b>ERGEBNIS AUS FINANZIERUNG</b>	<b>13'918.50</b>	<b>13'600.00</b>	<b>12'996.90</b>
<b>OPERATIVES ERGEBNIS</b>	<b>102'042.87</b>	<b>31'150.00</b>	<b>-22'284.38</b>
38 Ausserordentlicher Aufwand	0.00	0.00	0.00
48 Ausserordentlicher Ertrag	0.00	0.00	0.00
<b>AUSSERORDENTLICHES ERGEBNIS</b>	<b>0.00</b>	<b>0.00</b>	<b>0.00</b>
<b>GESAMTERGEBNIS ERFOLGSRECHNUNG</b>	<b>102'042.87</b>	<b>31'150.00</b>	<b>-22'284.38</b>

Spezialfinanzierung Abwasserentsorgung

	Rechnung 2020	Budget 2020	Rechnung 2019
<b>Betrieblicher Aufwand</b>			
30 Personalaufwand	105.00	900.00	271.50
31 Sach- und übriger Betriebsaufwand	13'382.10	13'700.00	10'305.92
33 Abschreibungen Verwaltungsvermögen	431.95	28'900.00	431.95
35 Einlagen in Fonds und Spezialfinanzierungen	78'600.00	78'600.00	78'600.00
36 Transferaufwand	100'390.85	125'700.00	101'786.05
37 Durchlaufende Beiträge	0.00	0.00	0.00
<b>Total Betrieblicher Aufwand</b>	<b>192'909.90</b>	<b>247'800.00</b>	<b>191'395.42</b>
<b>Betrieblicher Ertrag</b>			
40 Fiskalertrag	0.00	0.00	0.00
41 Regalien und Konzessionen	0.00	0.00	0.00
42 Entgelte	308'710.50	247'500.00	244'563.30
43 Verschiedene Erträge	0.00	0.00	0.00
45 Entnahmen aus Fonds und Spezialfinanzierungen	431.95	28'900.00	431.95
46 Transferertrag	0.00	0.00	0.00
47 Durchlaufende Beiträge	0.00	0.00	0.00
<b>Total Betrieblicher Ertrag</b>	<b>309'142.45</b>	<b>276'400.00</b>	<b>244'995.25</b>
<b>ERGEBNIS AUS BETRIEBLICHER TÄTIGKEIT</b>	<b>116'232.55</b>	<b>28'600.00</b>	<b>53'599.83</b>
34 Finanzaufwand	0.00	0.00	0.00
44 Finanzertrag	10'541.80	9'100.00	9'669.20
<b>ERGEBNIS AUS FINANZIERUNG</b>	<b>10'541.80</b>	<b>9'100.00</b>	<b>9'669.20</b>
<b>OPERATIVES ERGEBNIS</b>	<b>126'774.35</b>	<b>37'700.00</b>	<b>63'269.03</b>
38 Ausserordentlicher Aufwand	0.00	0.00	0.00
48 Ausserordentlicher Ertrag	0.00	0.00	0.00
<b>AUSSERORDENTLICHES ERGEBNIS</b>	<b>0.00</b>	<b>0.00</b>	<b>0.00</b>
<b>GESAMTERGEBNIS ERFOLGSRECHNUNG</b>	<b>126'774.35</b>	<b>37'700.00</b>	<b>63'269.03</b>

Spezialfinanzierung Abfall

	Rechnung 2020	Budget 2020	Rechnung 2019
<b>Betrieblicher Aufwand</b>			
30 Personalaufwand	0.00	1'600.00	1'200.00
31 Sach- und übriger Betriebsaufwand	89'154.35	88'500.00	77'681.20
33 Abschreibungen Verwaltungsvermögen	27.50	50.00	27.45
35 Einlagen in Fonds und Spezialfinanzierungen	0.00	0.00	0.00
36 Transferaufwand	16'595.80	13'900.00	10'757.00
37 Durchlaufende Beiträge	0.00	0.00	0.00
<b>Total Betrieblicher Aufwand</b>	<b>105'777.65</b>	<b>104'050.00</b>	<b>89'665.65</b>
<b>Betrieblicher Ertrag</b>			
40 Fiskalertrag	0.00	0.00	0.00
41 Regalien und Konzessionen	0.00	0.00	0.00
42 Entgelte	94'813.90	99'000.00	94'855.55
43 Verschiedene Erträge	0.00	0.00	0.00
45 Entnahmen aus Fonds und Spezialfinanzierungen	0.00	0.00	0.00
46 Transferertrag	0.00	0.00	0.00
47 Durchlaufende Beiträge	0.00	0.00	0.00
<b>Total Betrieblicher Ertrag</b>	<b>94'813.90</b>	<b>99'000.00</b>	<b>94'855.55</b>
<b>ERGEBNIS AUS BETRIEBLICHER TÄTIGKEIT</b>	<b>-10'963.75</b>	<b>-5'050.00</b>	<b>5'189.90</b>
34 Finanzaufwand	0.00	0.00	0.00
44 Finanzertrag	237.95	150.00	259.00
<b>ERGEBNIS AUS FINANZIERUNG</b>	<b>237.95</b>	<b>150.00</b>	<b>259.00</b>
<b>OPERATIVES ERGEBNIS</b>	<b>-10'725.80</b>	<b>-4'900.00</b>	<b>5'448.90</b>
38 Ausserordentlicher Aufwand	0.00	0.00	0.00
48 Ausserordentlicher Ertrag	0.00	0.00	0.00
<b>AUSSERORDENTLICHES ERGEBNIS</b>	<b>0.00</b>	<b>0.00</b>	<b>0.00</b>
<b>GESAMTERGEBNIS ERFOLGSRECHNUNG</b>	<b>-10'725.80</b>	<b>-4'900.00</b>	<b>5'448.90</b>



Spezialfinanzierung Elektrizitätsversorgung Netz

	Rechnung 2020	Budget 2020	Rechnung 2019
<b>Betrieblicher Aufwand</b>			
30 Personalaufwand	1'350.05	2'100.00	1'690.45
31 Sach- und übriger Betriebsaufwand	335'181.88	358'800.00	322'512.97
33 Abschreibungen Verwaltungsvermögen	10'337.50	12'100.00	10'337.55
35 Einlagen in Fonds und Spezialfinanzierungen	0.00	0.00	0.00
36 Transferaufwand	91'025.00	81'650.00	84'775.65
37 Durchlaufende Beiträge	0.00	0.00	0.00
<b>Total Betrieblicher Aufwand</b>	<b>437'894.43</b>	<b>454'650.00</b>	<b>419'316.62</b>
<b>Betrieblicher Ertrag</b>			
40 Fiskalertrag	0.00	0.00	0.00
41 Regalien und Konzessionen	0.00	0.00	0.00
42 Entgelte	415'244.35	446'300.00	413'588.65
43 Verschiedene Erträge	0.00	0.00	0.00
45 Entnahmen aus Fonds und Spezialfinanzierungen	0.00	0.00	0.00
46 Transferertrag	0.00	0.00	0.00
47 Durchlaufende Beiträge	0.00	0.00	0.00
<b>Total Betrieblicher Ertrag</b>	<b>415'244.35</b>	<b>446'300.00</b>	<b>413'588.65</b>
<b>ERGEBNIS AUS BETRIEBLICHER TÄTIGKEIT</b>	<b>-22'650.08</b>	<b>-8'350.00</b>	<b>-5'727.97</b>
34 Finanzaufwand	0.00	0.00	0.00
44 Finanzertrag	6'774.00	5'800.00	7'040.00
<b>ERGEBNIS AUS FINANZIERUNG</b>	<b>6'774.00</b>	<b>5'800.00</b>	<b>7'040.00</b>
<b>OPERATIVES ERGEBNIS</b>	<b>-15'876.08</b>	<b>-2'550.00</b>	<b>1'312.03</b>
38 Ausserordentlicher Aufwand	0.00	0.00	1'312.03
48 Ausserordentlicher Ertrag	15'876.08	2'550.00	0.00
<b>AUSSERORDENTLICHES ERGEBNIS</b>	<b>-15'876.08</b>	<b>-2'550.00</b>	<b>1'312.03</b>
<b>GESAMTERGEBNIS ERFOLGSRECHNUNG</b>	<b>0.00</b>	<b>0.00</b>	<b>0.00</b>

Spezialfinanzierung Elektrizitätsversorgung Energie

	Rechnung 2020	Budget 2020	Rechnung 2019
<b>Betrieblicher Aufwand</b>			
30 Personalaufwand	1'724.95	1'800.00	1'486.50
31 Sach- und übriger Betriebsaufwand	259'192.74	286'800.00	261'933.66
33 Abschreibungen Verwaltungsvermögen	0.00	0.00	0.00
35 Einlagen in Fonds und Spezialfinanzierungen	0.00	0.00	0.00
36 Transferaufwand	11'734.20	13'850.00	8'905.40
37 Durchlaufende Beiträge	0.00	0.00	0.00
<b>Total Betrieblicher Aufwand</b>	<b>272'651.89</b>	<b>302'450.00</b>	<b>272'325.56</b>
<b>Betrieblicher Ertrag</b>			
40 Fiskalertrag	0.00	0.00	0.00
41 Regalien und Konzessionen	0.00	0.00	0.00
42 Entgelte	295'316.16	307'000.00	291'570.95
43 Verschiedene Erträge	0.00	0.00	0.00
45 Entnahmen aus Fonds und Spezialfinanzierungen	0.00	0.00	0.00
46 Transferertrag	0.00	0.00	0.00
47 Durchlaufende Beiträge	0.00	0.00	0.00
<b>Total Betrieblicher Ertrag</b>	<b>295'316.16</b>	<b>307'000.00</b>	<b>291'570.95</b>
<b>ERGEBNIS AUS BETRIEBLICHER TÄTIGKEIT</b>	<b>22'664.27</b>	<b>4'550.00</b>	<b>19'245.39</b>
34 Finanzaufwand	0.00	0.00	0.00
44 Finanzertrag	615.00	450.00	424.70
<b>ERGEBNIS AUS FINANZIERUNG</b>	<b>615.00</b>	<b>450.00</b>	<b>424.70</b>
<b>OPERATIVES ERGEBNIS</b>	<b>23'279.27</b>	<b>5'000.00</b>	<b>19'670.09</b>
38 Ausserordentlicher Aufwand	0.00	0.00	0.00
48 Ausserordentlicher Ertrag	0.00	0.00	0.00
<b>AUSSERORDENTLICHES ERGEBNIS</b>	<b>0.00</b>	<b>0.00</b>	<b>0.00</b>
<b>GESAMTERGEBNIS ERFOLGSRECHNUNG</b>	<b>23'279.27</b>	<b>5'000.00</b>	<b>19'670.09</b>

# BILANZ

	Rechnung 2020			Rechnung 2019			Veränderung		
<b>AKT I V E N</b>									
<b>FINANZVERMÖGEN</b>									
100 Flüssige Mittel und kurzfristige Geldanlagen		2'563'579.44		1'897'840.64		665'738.80			
101 Forderungen		2'141'721.53		1'906'678.22		235'043.31			
102 Kurzfristige Finanzanlagen		0.00		0.00		0.00			
104 Aktive Rechnungsabgrenzungen		93'033.85		10'130.35		82'903.50			
107 Finanzanlagen		59'520.00		42'840.00		16'680.00			
108 Sachanlagen Finanzvermögen		19'686.65		19'686.65		0.00			
109 Forderungen gegenüber SF und Fonds im FK		0.00		0.00		0.00			
<b>TOTAL FINANZVERMÖGEN</b>		<b>4'877'541.47</b>		<b>3'877'175.86</b>		<b>1'000'365.61</b>			
<b>VERWALTUNGSVERMÖGEN</b>									
140 Sachanlagen Verwaltungsvermögen		2'077'916.24		1'871'275.95		206'640.29			
142 Immaterielle Anlagen		192'100.35		137'335.05		54'765.30			
144 Darlehen		0.00		0.00		0.00			
145 Beteiligungen, Grundkapitalien		264'653.00		264'653.00		0.00			
146 Investitionsbeiträge		0.00		0.00		0.00			
<b>TOTAL VERWALTUNGSVERMÖGEN</b>		<b>2'534'669.59</b>		<b>2'273'264.00</b>		<b>261'405.59</b>			
<b>AKTIVEN</b>		<b>7'412'211.06</b>		<b>6'150'439.86</b>		<b>1'261'771.20</b>			

	Rechnung 2020	Rechnung 2019	Veränderung
<b>P A S S I V E N</b>			
<b>FREMDKAPITAL</b>			
200 Laufende Verbindlichkeiten	552'872.74	488'522.38	64'350.36
201 Kurzfristige Verbindlichkeiten	0.00	0.00	0.00
204 Passive Rechnungsabgrenzungen	16'342.60	16'505.00	-162.40
205 Kurzfristige Rückstellungen	39'696.00	40'048.00	-352.00
<b>Total kurzfristiges Fremdkapital</b>	<b>608'911.34</b>	<b>545'075.38</b>	<b>63'835.96</b>
206 Langfristige Finanzverbindlichkeiten	1'000'000.00	1'000'000.00	0.00
208 Langfristige Rückstellungen	0.00	0.00	0.00
209 Verbindlichkeiten gegenüber SF und Fonds im FK	91'229.76	84'989.91	6'239.85
<b>Total langfristiges Fremdkapital</b>	<b>1'091'229.76</b>	<b>1'084'989.91</b>	<b>6'239.85</b>
<b>TOTAL FREMDKAPITAL</b>	<b>1'700'141.10</b>	<b>1'630'065.29</b>	<b>70'075.81</b>
<b>EIGENKAPITAL</b>			
290 Verpflichtungen/Vorschüsse gegenüber Spezialfinanzierung	975'883.35	734'512.66	241'370.69
293 Vorfinanzierungen	2'859'020.56	2'742'365.49	1'16'655.07
294 Reserven	215'934.24	125'742.80	90'191.44
296 Neubewertungsreserve Finanzvermögen	21'300.00	21'300.00	0.00
299 Bilanzüberschuss/-fehlbetrag	1'639'931.81	896'453.62	743'478.19
<b>TOTAL EIGENKAPITAL</b>	<b>5'712'069.96</b>	<b>4'520'374.57</b>	<b>1'191'695.39</b>
<b>PASSIVEN</b>	<b>7'412'211.06</b>	<b>6'150'439.86</b>	<b>1'261'771.20</b>

# FUNKTIONEN

## Erfolgsrechnung

	Rechnung 2020		Budget 2020		Rechnung 2019	
	Aufwand	Ertrag	Aufwand	Ertrag	Aufwand	Ertrag
0 Allgemeine Verwaltung Nettoergebnis	506'342.93	207'584.95 298'757.98	544'300.00	215'000.00 329'300.00	545'835.66	138'315.85 407'519.81
1 Öffentliche Ordnung und Sicherheit, Verteidigung Nettoergebnis	31'636.10	14'970.70 16'665.40	35'100.00	16'500.00 18'600.00	24'304.55	13'822.80 10'481.75
2 Bildung Nettoergebnis	793'658.76	100'846.15 692'812.61	853'350.00	86'200.00 767'150.00	820'596.76	86'727.55 733'869.21
3 Kultur, Sport und Freizeit, Kirche Nettoergebnis	40'920.65	1'968.00 38'952.65	46'800.00	3'700.00 43'100.00	46'952.99	3'203.20 43'749.79
4 Gesundheit Nettoergebnis	1'754.00	0.00 1'754.00	2'800.00	0.00 2'800.00	2'439.10	0.00 2'439.10
5 Soziale Sicherheit Nettoergebnis	718'081.20	753.00 717'328.20	728'700.00	30'500.00 698'200.00	668'374.40	2'191.00 666'183.40
6 Verkehr und Nachrichtenübermittlung Nettoergebnis	304'246.19	32'430.40 271'815.79	312'500.00	32'200.00 280'300.00	312'505.85	34'388.85 278'117.00
7 Umweltschutz und Raumordnung Nettoergebnis	702'659.00	657'533.96 45'125.04	670'050.00	599'650.00 70'400.00	627'192.08	601'040.48 26'151.60
8 Volkswirtschaft Nettoergebnis	736'579.39 61'654.15	798'233.54	766'500.00 48'200.00	814'700.00	716'538.25 63'862.10	780'400.35
9 Finanzen und Steuern Nettoergebnis	439'407.49 2'765'035.71	3'204'443.20	342'400.00 2'145'200.00	2'487'600.00	481'227.24 2'104'649.56	2'585'876.80

## Investitionsrechnung

	Rechnung 2020		Budget 2020		Rechnung 2019	
	Ausgaben	Einnahmen	Ausgaben	Einnahmen	Ausgaben	Einnahmen
0 Allgemeine Verwaltung Nettoausgaben/-einnahmen	75'988.60	0.00	130'000.00	0.00	65'006.78	0.00
1 Öffentliche Ordnung und Sicherheit, Verteidigung Nettoausgaben/-einnahmen	0.00	75'988.60	0.00	130'000.00	0.00	65'006.78
2 Bildung Nettoausgaben/-einnahmen	0.00	0.00	0.00	0.00	63'393.45	0.00
3 Kultur, Sport und Freizeit, Kirche Nettoausgaben/-einnahmen	0.00	0.00	0.00	0.00	0.00	0.00
4 Gesundheit Nettoausgaben/-einnahmen	0.00	0.00	0.00	0.00	0.00	0.00
5 Soziale Sicherheit Nettoausgaben/-einnahmen	0.00	0.00	0.00	0.00	0.00	0.00
6 Verkehr und Nachrichtenübermittlung Nettoausgaben/-einnahmen	91'686.34	0.00	122'700.00	0.00	66'661.94	0.00
7 Umweltschutz und Raumordnung Nettoausgaben/-einnahmen	226'299.70	0.00	406'700.00	0.00	49'055.00	0.00
8 Volkswirtschaft Nettoausgaben/-einnahmen	27'215.55	27'215.55	115'500.00	0.00	122'407.90	0.00
9 Finanzen und Steuern <b>Nettoausgaben</b>		<b>421'190.19</b>		<b>774'900.00</b>		<b>366'525.07</b>

# FINANZKENNZAHLEN

## Gesamthaushalt

Kennzahl	Rechnung 2020	Rechnung 2019	Kommentar/Interpretation
	Wert	Wert	
Nettoverschuldungsquotient	-110.17%	-100.5%	<b>Nettoschulden in % des Fiskalertrages (inkl. Finanzausgleich):</b> Diese Kennzahl gibt an, welcher Anteil der Fiskalerträge, bzw. wieviel Jahresstranchen erforderlich sind, um die Nettoschulden abzutragen. <b>Richtwert: &lt; 100% gut.</b>
Selbstfinanzierungsgrad	321.82%	137.2%	<b>Selbstfinanzierung in % der Nettoinvestitionen.</b> Der Selbstfinanzierungsgrad gibt Antwort auf die Frage, wie weit die Investitionen aus selbst erarbeiteten Mitteln bezahlt werden können. <b>Richtwert: &gt; 100% ideal.</b>
Zinsbelastungsanteil	0.09%	0.1%	<b>Nettozinsen in % des Laufenden Ertrages.</b> Der Zinsbelastungsanteil sagt aus, wie stark der Laufende Ertrag durch den Zinsdienst belastet ist. Je tiefer der Wert, desto grösser der Handlungsspielraum. <b>Richtwert: 0-4% gut.</b>
Bruttoverschuldungsanteil	31.22%	35.4%	<b>Bruttoschuld in % des Laufenden Ertrages. Die Bruttoverschuldung informiert über das Mass der Verschuldung einer Gemeinde.</b> <b>Richtwert: &lt; 50% = sehr gut.</b>
Investitionsanteil	10.48%	9.0%	<b>Bruttoinvestitionen in % der Gesamtausgaben.</b> Der Investitionsanteil informiert über das Mass der Investitionstätigkeit einer Gemeinde. <b>Aussage: &lt; 10-20% = mittlere Investitionstätigkeit, &lt; 20-30% = starke Investitionstätigkeit.</b>

Kennzahl	Rechnung 2020		Rechnung 2019		Kommentar/Interpretation
	Wert	Wert	Wert	Wert	
Kapitaldienstanteil	3.3%	3.8%			<b>Kapitaldienst in % des Laufenden Ertrages.</b> Der Kapitaldienstanteil informiert darüber, wie stark der Laufende Ertrag durch Zinsdienst und Abschreibungen belastet ist. <b>Richtwert: &lt; 0-4% = tiefe Belastung.</b>
Nettoschuld in Franken pro Einwohner	CHF -3'643.81	CHF -2'602.33			Die Nettoschuld pro Einwohner wird als Gradmesser für die Verschuldung verwendet. Ein <b>negativer Wert</b> entspricht einem <b>Nettovermögen</b> pro Einwohner.
Selbstfinanzierungsanteil	27.25%	12.0%			<b>Selbstfinanzierung in % des Laufenden Ertrages.</b> Der Selbstfinanzierungsanteil gibt Auskunft über die finanzielle Leistungsfähigkeit einer Gemeinde. Je höher der Wert, desto grösser ist der Spielraum für den Schuldenabbau oder die Finanzierung von Investitionen und deren Folgekosten. <b>Richtwert: 10-14% = genügend.</b>
Nettozinsbelastungsanteil	-0.4%	0.1%			<b>Finanzaufwand netto in % des Steuerertrages.</b> <b>Richtwert: 0-4% = sehr tiefe Belastung</b>
Massgebliches Eigenkapital pro Einwohner	CHF 3'022.86	CHF 2'105.55			Vergleichsgrösse



## Allgemeiner Haushalt

Kennzahl	Rechnung 2020	Rechnung 2019	Kommentar/Interpretation
	Wert	Wert	
Selbstfinanzierungsgrad	407.96%	136.7%	<b>Selbstfinanzierung in % der Nettoinvestitionen.</b> Der Selbstfinanzierungsgrad gibt Antwort auf die Frage, wie weit die Investitionen aus selbst erarbeiteten Mitteln bezahlt werden können. <b>Richtwert: &gt; 100% ideal.</b>
Bilanzüberschussquotient	56.86%	40.1%	<b>Bilanzüberschuss in % des Fiskalertrages (inkl. Finanzausgleich).</b> Nach Gemeindegrosse abgestufte Mindestausstattung des Eigenkapitals (Bilanzüberschuss) zur Abdeckung von Aufwandüberschüssen, zum Schutz vor einem Bilanzfehlbetrag sowie zur Verstärkung der Risikofähigkeit. <b>Richtwert: &gt; 60% Gemeinden von unter 2'000 Einwohner.</b>

## Spezialfinanzierung Wasserversorgung

Kennzahl	Rechnung 2020	Rechnung 2019	Kommentar/Interpretation
	Wert	Wert	
Selbstfinanzierungsgrad	1021.07%	7472.1%	<b>Selbstfinanzierung in % der Nettoinvestitionen.</b> Der Selbstfinanzierungsgrad gibt Antwort auf die Frage, wie weit die Investitionen aus selbst erarbeiteten Mitteln bezahlt werden können. <b>Richtwert: &gt; 100% ideal.</b>
Kostendeckungsgrad	187.99%	88.4%	<b>Aufwand in % des Ertrages.</b> Der Kostendeckungsgrad gibt Antwort auf die Frage, wie weit der Aufwand aus selbst erarbeiteten Erträgen gedeckt ist. <b>Richtwert: &gt; 100% = Ertragsüberschuss.</b>
Werterhaltungsquote	16.09%	15.4%	<b>Bestand Werterhalt in % des Wiederbeschaffungswertes.</b>

### Spezialfinanzierung Abwasserentsorgung

Kennzahl	Rechnung 2020	Rechnung 2019	Kommentar/Interpretation
	Wert	Wert	
Selbstfinanzierungsgrad	144.52%	359.7%	<b>Selbstfinanzierung in % der Nettoinvestitionen.</b> Der Selbstfinanzierungsgrad gibt Antwort auf die Frage, wie weit die Investitionen aus selbst erarbeiteten Mitteln bezahlt werden können. <b>Richtwert: &gt; 100% ideal.</b>
Kostendeckungsgrad	165.72%	133.1%	<b>Aufwand in % des Ertrages.</b> Der Kostendeckungsgrad gibt Antwort auf die Frage, wie weit der Aufwand aus selbst erarbeiteten Erträgen gedeckt ist. <b>Richtwert: &gt; 100% = Ertragsüberschuss.</b>
Werterhaltungsquote	7.8%	7.0%	<b>Bestand Werterhalt in % des Wiederbeschaffungswertes.</b>

### Spezialfinanzierung Abfall

Kennzahl	Rechnung 2020	Rechnung 2019	Kommentar/Interpretation
	Wert	Wert	
Selbstfinanzierungsgrad	- 1.0%	n/v	<b>Richtwert: &gt; 100% = Ertragsüberschuss.</b>
Kostendeckungsgrad	89.86%	106.1%	<b>Aufwand in % des Ertrages.</b> Der Kostendeckungsgrad gibt Antwort auf die Frage, wie weit der Aufwand aus selbst erarbeiteten Erträgen gedeckt ist. <b>Richtwert: &gt; 100% = Ertragsüberschuss.</b>

## ANTRAG DER EXEKUTIVE

Genehmigung:

Gemäss Art. 71 GV (170.111) verabschiedet der Gemeinderat die Jahresrechnung 2020 der Einwohnergemeinde Rütli bei Büren:

ERFOLGSRECHNUNG			
davon			
Aufwand <b>Gesamthaushalt</b>	CHF	4'005'082.87	
Ertrag <b>Gesamthaushalt</b>	CHF	4'989'931.75	
	CHF	984'848.88	Ertragsüberschuss
Aufwand <b>Allgemeiner Haushalt</b>	CHF	2'879'883.12	
Ertrag <b>Allgemeiner Haushalt</b>	CHF	3'623'361.31	
	CHF	743'478.19	Ertragsüberschuss
Aufwand <b>Wasserversorgung</b>	CHF	1'15'965.88	
Ertrag <b>Wasserversorgung</b>	CHF	2'18'008.75	
	CHF	1'02'042.87	Ertragsüberschuss
Aufwand <b>Abwasserentsorgung</b>	CHF	192'909.90	
Ertrag <b>Abwasserentsorgung</b>	CHF	3'19'684.25	
	CHF	1'26'774.35	Ertragsüberschuss
Aufwand <b>Abfall</b>	CHF	105'777.65	
Ertrag <b>Abfall</b>	CHF	95'051.85	
	CHF	- 10'725.80	Aufwandüberschuss
Aufwand <b>Elektrizität Netz</b>	CHF	437'894.43	
Ertrag <b>Elektrizität Netz</b>	CHF	437'894.43	
	CHF	0.00	Ausgegliche Rechnung
Aufwand <b>Elektrizität Energie</b>	CHF	272'651.89	
Ertrag <b>Elektrizität Energie</b>	CHF	2'95'931.16	
	CHF	23'279.27	Ertragsüberschuss
Ausgaben	CHF	421'190.19	
Einnahmen	CHF	0.00	
	CHF	421'190.19	Nettoinvestitionen
INVESTITIONSRECHNUNG			
NACHKREDITE gemäss Ziffer 1.1.1.6	CHF	0.00	

**Antrag:**

Dem Souverän wird beantragt, die Jahresrechnung 2020 und die Nachkredite von CHF 0.00 zu genehmigen.

**Einwohnergemeinde Rüti bei Büren**

Theodor Bösiger  
Gemeindepräsident

Kathrin Jenni  
Gemeindeschreiberin

Manuela Perillo  
Finanzverwalterin

Rüti bei Büren, 13. April 2021